

МИНИСТЕРСТВО ОБРАЗОВАНИЯ РЕСПУБЛИКИ БЕЛАРУСЬ  
МИНИСТЕРСТВО ПРИРОДНЫХ РЕСУРСОВ  
И ОХРАНЫ ОКРУЖАЮЩЕЙ СРЕДЫ РЕСПУБЛИКИ БЕЛАРУСЬ  
БЕЛОРУССКИЙ ГОСУДАРСТВЕННЫЙ УНИВЕРСИТЕТ  
ФАКУЛЬТЕТ ГЕОГРАФИИ И ГЕОИНФОРМАТИКИ



## ПЕРВОЕ ИНФОРМАЦИОННОЕ ПИСЬМО

### IV Международная научная конференция «Проблемы региональной геологии Восточно-Европейской платформы и сопредельных территорий»

**Дата проведения:** 30 сентября – 3 октября 2025 года

**Место проведения:** 220050 г. Минск, ул. Ленинградская, 16. Факультет географии и геоинформатики БГУ

**Цель конференции** – консолидация усилий геологов в области четвертичной геологии, обсуждение актуальных проблем, новейших достижений и перспектив научных исследований, активизация международных научных и учебных контактов среди специалистов геологии квартера.

#### Научные направления конференции:

- Генезис четвертичных отложений.
- Стратиграфия четвертичных отложений.
- Палеогеография и палеоэкология четвертичного периода.
- Неотектоника.
- Четвертичная гляциогидрология.
- Инженерная геология и гидрогеология четвертичных отложений.
- Геохимия техногенеза.
- Цифровые методы обработки геологических данных.

**Форма проведения:** очная, дистанционная, заочная

**Рабочие языки конференции:** русский, белорусский, английский

#### В рамках конференции запланированы:

- Пленарное заседание *очно* (сопровождается онлайн трансляцией)
- Секционные заседания *очно* (с возможностью дистанционного участия)

Программа, приглашение для участия в конференции и дополнительная информация будут высланы на основе полученных заявок.

#### Для участия в конференции необходимо:

- заполнить регистрационную форму онлайн по ссылке [https://docs.google.com/forms/d/e/1FAIpQLSfX55zFtJ\\_OalIB4bQ7hI2MePKvCz7s3S-DtN-McibtKIYpUkg/viewform?usp=dialog](https://docs.google.com/forms/d/e/1FAIpQLSfX55zFtJ_OalIB4bQ7hI2MePKvCz7s3S-DtN-McibtKIYpUkg/viewform?usp=dialog) не позднее **31 мая 2025 года**;
- отправить материалы на электронную почту [geology.fgg.bsu@gmail.com](mailto:geology.fgg.bsu@gmail.com) не позднее **31 мая 2025 года**; имя файла материалов по первому автору;
- получить подтверждение о включении в программу материалов.



Материалы конференции будут изданы в авторской редакции. Оргкомитет оставляет право отклонять доклады, не соответствующие тематике конференции, оформленные с нарушением требований. Авторы несут ответственность за оригинальность и достоверность представленных материалов в соответствии с законодательством Республики Беларусь.

Планируется издание материалов конференции в электронном формате. **Сборник материалов будет размещен в базе данных РИНЦ и в электронной библиотеке БГУ.** Авторы лучших докладов будут приглашены к печати в «Журнал Белорусского государственного университета. География. Геология»

Оргвзнос составит примерно 10 у.е. Реквизиты для перечисления будут указаны во втором информационном письме. Студенты и аспиранты освобождаются от организационного взноса.

Расходы на проезд и проживание за счет участников конференции. Для проживания может быть забронирована гостиница или общежитие гостиничного типа (по предварительному запросу).

**Информация о конференции доступна** на сайте факультета географии и геоинформатики – <https://geo.bsu.by>

#### **Организационный комитет**

**Д. М. Курлович** – к.г.н., доц., первый проректор БГУ, председатель (Минск, Беларусь)

**Е. Г. Кольмакова** – к.г.н., доц., декан факультета географии и геоинформатики БГУ, сопредседатель (Минск, Беларусь)

**О. В. Лукашѐв** – к.г.-м.н., доц., зав. кафедрой факультета географии и геоинформатики БГУ, зам. председателя (Минск, Беларусь)

**М. А. Богдасаров** – д.г.-м.н., проф., чл.-корр. НАН Беларуси, проректор по научной работе БрГУ имени А.С. Пушкина (Брест, Беларусь)

**С. В. Демидова** – к.г.-м.н., директор филиала «Институт геологии» Государственного предприятия «НПП по геологии» (Минск, Беларусь)

**А. А. Вашков** – к.г.-м.н., ст. научный сотрудник Геологического института КНЦ РАН (Апатиты, Россия)

**Б. П. Власов** – д.г.н., проф., гл. научный сотрудник БГУ (Минск, Беларусь)

**В. Н. Губин** – д.г.н., проф., профессор факультета географии и геоинформатики БГУ (Минск, Беларусь)

**В. П. Зерницкая** – д.г.н., гл. научный сотрудник Института природопользования НАН Беларуси (Минск, Беларусь)

**В. И. Зуй** – д.г.-м.н., проф., профессор факультета географии и геоинформатики БГУ (Минск, Беларусь)

**А. А. Карпиченко** – к.г.н., доц., зав. кафедрой, зам. декана по научной работе и международному сотрудничеству факультета географии и геоинформатики БГУ (Минск, Беларусь)

**А. А. Кологривко** – к.т.н., декан факультета горного дела и инженерной экологии БНТУ (Минск, Беларусь)

**А. В. Панин** – д.г.н., чл.-корр. РАН, зам. директора Института географии РАН (Москва, Россия)

**Д. А. Субетто** – д.г.н., проф., декан факультета географии РГПУ им. А. И. Герцена (Санкт-Петербург, Россия)

**Н. Ю. Суховило** – к.г.н., зав. лабораторией БГУ (Минск, Беларусь)

**Д. Л. Творонович-Севрук** – к.г.н., доцент факультета географии и геоинформатики БГУ, (Минск, Беларусь)

**Е. В. Хилькевич** – к.г.-м.н., доцент факультета географии и геоинформатики БГУ, секретарь (Минск, Беларусь)

#### **Контакты**

**Секретарь конференции:** Екатерина Викторовна Хилькевич

**Адрес оргкомитета:** 220050 г. Минск, ул. Ленинградская, 16. Факультет географии и геоинформатики БГУ, кафедра региональной геологии, к. 119.

**Контактные телефоны:** +375172095309, +375172095086

**Адрес электронной почты:** geology.fgg.bsu@gmail.com

**Требования к оформлению материалов:** объем от 3 до 5 полных страниц формата А4, выполненных в формате Microsoft Word с расширением .docx (.doc), шрифт Times New Roman, 14 пт, интервал одинарный, абзацный отступ 1 см, с переносами в русском и белорусском языках, без переносов – в английском языке. Размеры полей: нижнее – 34 мм, верхнее, левое и правое – 27 мм, выравнивание основного текста по ширине. Нумерованный список используемых источников приводится в конце публикации и должен содержать не менее 5 позиций.

**Структура и правила оформления материалов:**

1. Индекс УДК. Выравнивание – по левому краю, регистр – ПРОПИСНЫЕ, шрифт обычный, 14 пт.

2. **НАЗВАНИЕ ПУБЛИКАЦИИ.** Выравнивание – по центру, регистр – ПРОПИСНЫЕ без переносов, шрифт полужирный, 14 пт.

3. **Инициалы и фамилия авторов.** Выравнивание – по центру, шрифт полужирный, 14 пт.

4. *Название организации, адрес, город, страна, e-mail.* Выравнивание – по центру, шрифт курсив, 12 пт, без абзацного отступа.

5. Аннотация. Аннотация должна включать характеристику основной темы, проблемы, цели работы и ее результаты. В аннотации указывают научную новизну публикации в сравнении с другими, родственными по тематике и целевому назначению. Объем 5-6 строк с переносами в русском и белорусском языках. Абзацный отступ 1 см, шрифт обычный, 12 пт.

6. **Ключевые слова.** В качестве ключевых слов могут использоваться как одиночные слова, так и словосочетания в именительном падеже. Рекомендованное количество ключевых слов – 5–7, количество слов внутри ключевой фразы – не более трех. Ключевые слова отделяются друг от друга точкой с запятой. Абзацный отступ 1 см, шрифт обычный, 12 пт.

7. Через 1 интервал в такой же последовательности (п. 2-6) необходимо указать блок информации на английском языке (без переносов).

8. Через 1 строку – **текст публикации.**

9. Через 1 строку – **Библиографические ссылки.** Оформляются по примеру ниже. Ссылки на источники даются в порядке цитирования – порядковый номер сноски и цитируемые страницы в тексте пишутся в квадратных скобках (например, [1, с. 3]). Каждый источник должен иметь свой порядковый номер в списке.

Таблицы и рисунки должны размещаться после ссылки в тексте на них (табл. 1, рис. 1). Если таблица одна или рисунок один, то ссылка в тексте выглядит так (таблица, рисунок).

При размещении нескольких таблиц в статье над **Названием таблицы** пишется слово *Таблица 1* (*Таблица 2* и т. д.) (курсив, 12 пт, выравнивание по правому краю полосы, от предыдущего текста отбивается 1 пустой строкой).

Если таблица в статье одна, то над **Названием таблицы** слово *Таблица* не пишется.

Непосредственно над таблицей размещается **Название таблицы** (12 пт, **пж**, по центру без абзацного отступа, отбивается от верхней границы таблицы на 6 пт).

Текст в таблице набирается размером 12 пт без абзацного отступа.

Примечание к таблице отбивается от нижней границы таблицы на 6 пт, а от последующего текста 1 пустой строкой. При окончании таблицы на следующей странице пишется *Окончание табл. 1*, затем повторяется шапка таблицы.

Формулы набираются размером 14 пт в редакторе MathType; от текста сверху и снизу отбиваются 1 пустой строкой; выравниваются по центру без абзацного отступа, расшифровка символов к формуле размещается под формулой в порядке следования в формуле через точку с запятой, без абзацного отступа.

Рисунки отбиваются от предыдущего текста 1 пустой строкой.

Под рисунком следует подрисуночная подпись (12 пт, выравнивание по центру без абзацного отступа, от рисунка отбивается на 6 пт, от последующего текста отбивается 1 пустой строкой).

При размещении нескольких рисунков в статье в подрисуночной подписи пишется *Рис. 1*. Название рисунка (*Рис. 2* и т. д.). Слово *Рис. 1* выделяется курсивом. Название рисунка – прямо.

Если рисунок в статье один, то перед **Названием рисунка** слово *Рис.* не пишется.

При оформлении материалов конференции рекомендуем использовать шаблон, который можно скачать по ссылке  
<https://docs.google.com/document/d/1b-H4kXn7mUqkJLrOdUTUFVWaEFLdeWDq/edit?usp=sharing&oid=112632179478374269794&rtpof=true&sd=true>



Пример оформления:

УДК 550.8:528:550.812.2:553 (476)

## ГЕОЛОГИЧЕСКОЕ КАРТОГРАФИРОВАНИЕ ЧЕТВЕРТИЧНЫХ ОТЛОЖЕНИЙ МИНСКОЙ ОБЛАСТИ

В. И. Зуй<sup>1)</sup>, В. А. Крошинский<sup>2)</sup>, О. В. Силицкая<sup>1)</sup>

<sup>1)</sup>Белорусский государственный университет, пр. Независимости, 4,  
220030, г. Минск, Беларусь, zui@bsu.by, silitskayaov@bsu.by

<sup>2)</sup>Государственное предприятие «НПЦ по геологии», ул. Академика Купревича, 7,  
220084, г. Минск, Беларусь, kron0151@gmail.com

Составлены карты для территории Минской обл.: буровой изученности по разноглубинным скважинам, пробуренным в регионе, мощности четвертичных отложений, рельефа кровли березинского горизонта и подошвы четвертичной толщи. Наблюдается значительная дифференциация картируемых параметров на всей территории региона. Строительные материалы — пески, глины и подземные воды — являются главными видами полезных ископаемых.

**Ключевые слова:** геологические карты; четвертичные отложения; буровая изученность; Минская область; Беларусь.

## GEOLOGICAL MAPPING OF QUATERNARY SEDIMENTS WITHIN THE MINSK REGION

V. I. Zui<sup>1)</sup>, V. A. Kroshinsky<sup>2)</sup>, O. V. Silitskaya<sup>1)</sup>

<sup>1)</sup>Belarusian State University, Nezavisimosti Ave., 4,  
220030, Minsk, Belarus, zui@bsu.by, silitskayaov@bsu.by

<sup>2)</sup>State Enterprise «SPCfor Geology», AkademikKuprevich St., 7,  
220084, Minsk, Belarus, kron0151@gmail.com

Maps have been compiled for the territory of the Minsk region: drilling exploration using boreholes of varying depths drilled within the region; the surface relief of Quaternary deposits and the roof relief of the Berezinsky horizon; the thickness of the Quaternary deposits. The maps show significant differentiation of mapped parameters throughout the region. Construction materials: sands, clays and groundwater are the main types of minerals.

**Key words:** geological maps; Quaternary deposits; drilling exploration; Minsk region; Belarus.

В границах Минской обл. прослеживаются отложения двух оледенений. Южная граница поозерского оледенения заходит на ее территорию на двух локальных участках на крайнем северо-востоке и крайнем северо-западе. Граница древнего сожского оледенения (рис. 1) проводится в южной части области, которая относится к Припятскому .....

Название таблицы

Температура отжига, °С	Поверхность структуры			
	Ti/Si <sub>3</sub> N <sub>4</sub> /Si	V/Ti/Si <sub>3</sub> N <sub>4</sub> /Si	V/Si <sub>3</sub> N <sub>4</sub> /Si	Si <sub>3</sub> N <sub>4</sub> /Si
200	0,5	0,4	0,5	0,8
300	0,4	0,2	0,2	0,8

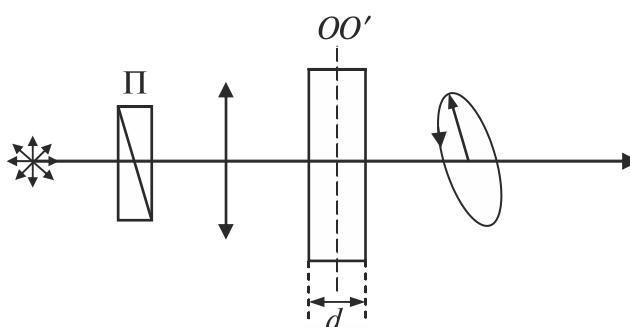


Рис. 1. Название рисунка

$$P_{\max} = \frac{X_i}{p_1} \sqrt{b^2 - 4ac},$$

где  $X_i$  – расшифровка;  $p_1$  – расшифровка;  $b$  – расшифровка; и т. д...

### Библиографические ссылки

1. Щенникова Л. П. Русская поэзия 1880–1890-х гг. как культурно-исторический феномен. Екатеринбург : Изд. Ур. ун-та, 2002.
2. Эванс Д. Ф., Матесич М. А. Методы измерения в электрохимии : в 2 т. М. : Мир, 1977. Т. 2.
3. Полонок С. С., Иванов П. Р., Петров С. Т. Теоретико-методологические основы обеспечения внешнеэкономической безопасности // Вестн. Полоц. гос. ун-та. Сер. Д, Экон. и юрид. науки. 2013. № 5. С. 7–16.
4. Моделирование нестационарных диффузионно-электрических явлений в электролитах / Н. Н. Гринчик [и др.] // Инженер.-физ. журн. 1998. Т. 71, № 4. С. 704–709.
5. Гринчик Н. Н., Лазук В. И. Солитоподобный импульсный сигнал в среде с сильными разрывами электромагнитного поля // Тепло- и массоперенос – 2016 : сб. науч. тр. / Нац. акад. наук Беларуси ; редкол.: О. Г. Позняков (гл. ред.) [и др.]. Минск : Ин-т тепло- и массообмена им. А. В. Лыкова НАН Беларуси, 2017. С. 189–196.
6. Modeling the Interaction of Solit-Like Pulse Signals with Electromagnetic Shields in the Form of Heterogeneous Media / М. А. Aliseyko [et al.] // Edelweiss Chemical Science J. 2020. Vol. 3, iss. 1. P. 1–5.
7. Baghdadly E. J., Ely O. P. Effects of exhaust plasmas upon signal transmission to and from rocket-powered vehicles // Proceedings of the IEEE. 1966. Vol. 54, iss. 9. P. 1134–1146.
8. Способ определения концентрации электролита и устройство для его осуществления : пат. 2011983 РФ / Ю. В. Катин, С. В. Мищенко, Б. И. Герасимов, Е. И. Глинкин, С. В. Петров, М. Ю. Серегин ; дата публ.: 30.04.1994.
9. Типанов В. В. Эволюция международной торговли: различные временные горизонты, аспекты и тенденции [Электронный ресурс] // Финансы: теория и практика. 2013. № 6. С. 100. URL: <https://cyberleninka.ru/article/n/evolyutsiyamezhdunarodnoy-torgovli-razlichnye-vremennye-gorizonty-aspekty-i-tendentsii-1> (дата обращения: 25.06.2021).
11. World Trade Report 2013 [Electronic resource]. URL: [http://www.wto.org/english/res\\_e/publications\\_e/wtr13\\_e.htm](http://www.wto.org/english/res_e/publications_e/wtr13_e.htm) (date of access: 05.12.2020).
12. Мойсак О. И. Концепции логистики в управлении материальными потоками // Наук – образованию, производству, экономике : материалы X Междунар. науч.-конф., Минск, 27–29 янв. 2011 г. : в 4 т. / Белорус. нац. техн. ун-т ; редкол.: Б. М. Хрусталева [и др.]. Минск, 2011. Т. 2. С. 278.